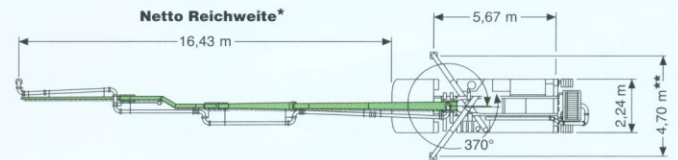
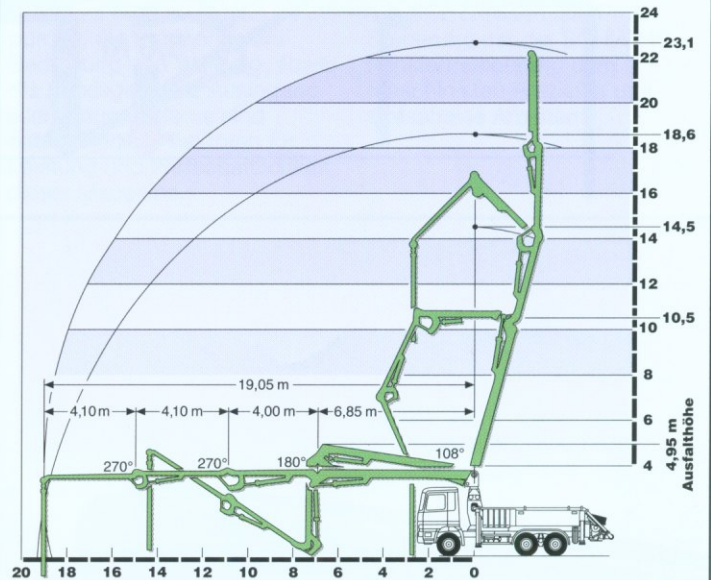


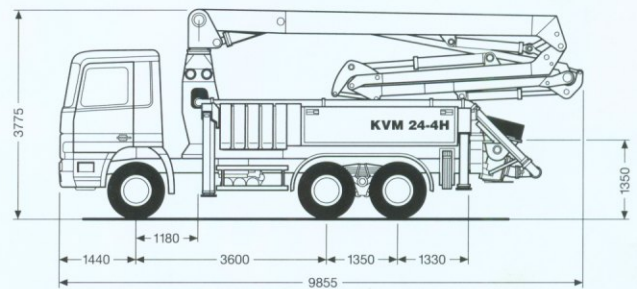
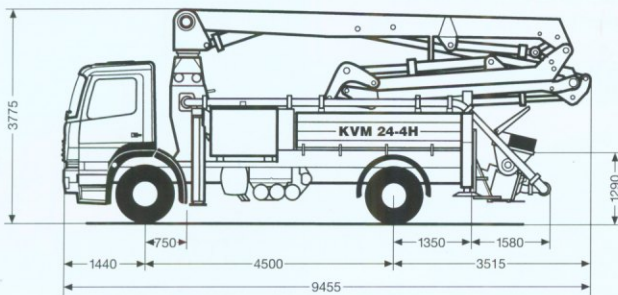
# Technische Daten

Betonpumpe	Typ	P 2020	P 2023
Maximale Betonfördermenge, theor.	m <sup>3</sup> /h	90	150
Maximaler Betondruck	bar	108*	95*
Maximale Hubzahl	pro min.	24	30
Förderzylinder (Durchmesser x Hub)	mm	200 x 2000	230 x 2000
* max. 85 bar über Auslegerleitung			
Verteilmast	Typ	KVM 24-4H	
Förderleitungsdurchmesser	mm	125	
Länge des Endschlauches	m	3	
Reichhöhe	m	23,1	
Reichweite ab Mitte Drehachse	m	19,5	
Hubwinkel		108°	
1. Knickwinkel		180°	
2. Knickwinkel		270°	
3. Knickwinkel		270°	
Schwenkbereich		370°	

## Der universelle Arbeitsbereich



\* Netto-Reichweite bei 2-Achs-Version = 17,18 m  
 \*\* Bei geeignetem 3-Achs-Fahrzeug



# SCHWING

SCHWING GmbH  
 Postfach 200362 · D-44647 Herne  
 Heerstr. 9-27 · D-44653 Herne  
 Telefon 0 23 25/9 87-0  
 Telefax 0 23 25/7 29 22  
 E-Mail: info@schwing.de  
 Internet: <http://www.schwing.de>

Änderungen, die dem technischen Fortschritt dienen, vorbehalten. Der genaue Serien-Lieferumfang ist dem Angebot zu entnehmen.