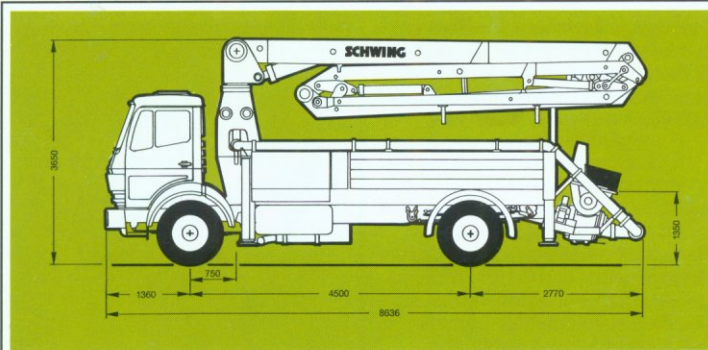
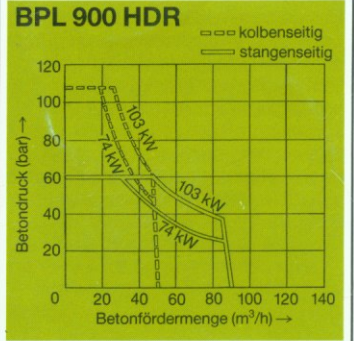


Technische Daten.

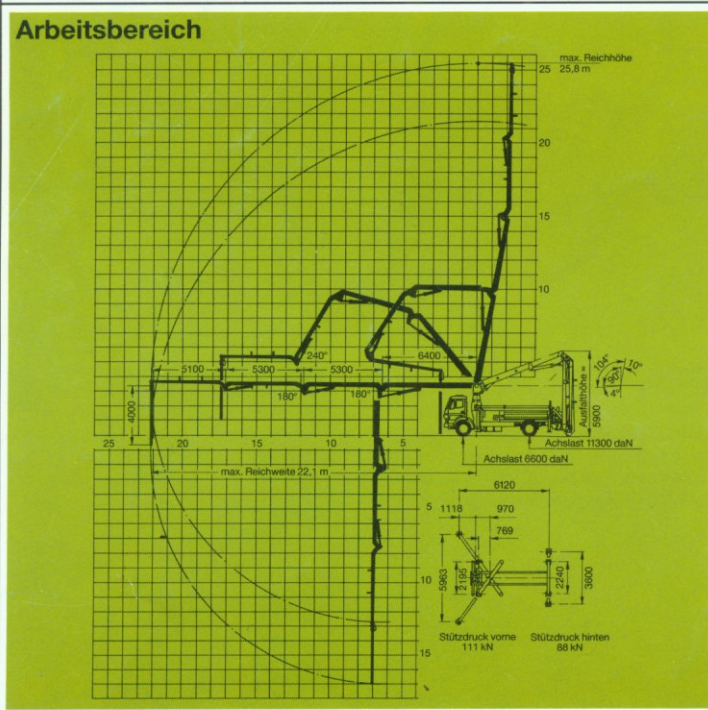
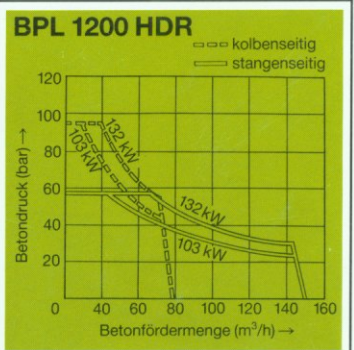


Trägerfahrzeug ist ein Frontlenker-2-Achs-Fahrzeug mit einem zulässigen Gesamtgewicht von 18 t, z. B.
 DB 1827/4 x 2/45
 Radstand 4,5 m
 zul. Vorderachslast 7,5 t
 zul. Hinterachslast 11,5 t
 Motor 200 kW (272 PS)
 bei 2100 U/min.



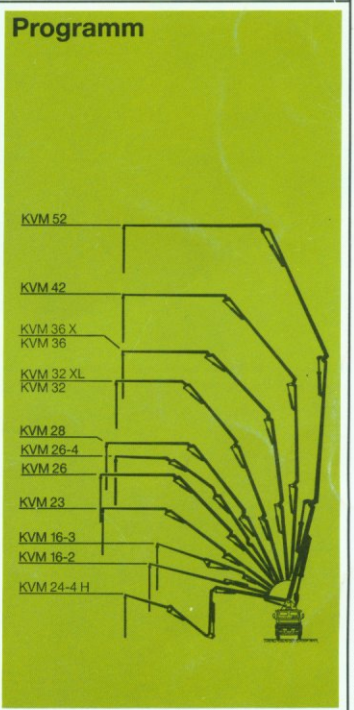
Technische Daten

Betonpumpe	Type	BPL 900 HDR	BPL 1200 HDR
Maximale Betonfördermenge, theor.	m³/h	90	150
Maximaler Betondruck	bar	108	95
Maximale Hubzahl	pro min.	30	30
Förderzylinder (Durchmesser x Hub)	mm	200 x 1600	230 x 2000
Hubraum 2 Zylinder	l	100	166
Einfülltrichterinhalt	l	500	500



Technische Daten

Verteilermast	KVM 26-4
Förderleitungs-durchmesser	DN 125
Länge des Endschlauches	4 m
Reichhöhe	25,8 m
Reichweite ab Mitte Drehachse	22,1 m
Anzahl der Knickpunkte	4
Höhe der Knickpunkte	3,7 m
	10,1 m
	15,4 m
	20,7 m
Hubwinkel	104°
1. Knickwinkel	180°
2. Knickwinkel	180°
3. Knickwinkel	240°
Schwenkbereich	370°



SCHWING SCHWING GmbH
 Postf. 2003 62 · D-44647 Herne
 Heerstr. 9-27 · D-44653 Herne
 Telefon 02325/987-0*
 Telefax 02325/72922
 Telex 820348

Änderungen, die dem technischen Fortschritt dienen, vorbehalten.
 Der genaue Serien-Lieferumfang ist dem Angebot zu entnehmen.